

荒川こども園

あけましておめでとうございます。今年も子どもたちと毎日を楽しみながら、色々なことに挑戦してよい一年していきましょう。当園では、子育て支援事業として以下の取り組みを実施しております。親子でご来園いただき、こども園を皆様の憩いの場としていただけたら幸いです。初めての方も、在園児にご兄弟がいる方もぜひご活用ください。本年もどうぞ、よろしくお願い致します。

#### <1月の予定>

日	月	火	水	木	金	土
1	2	3	4	5	6	7
8	9	10	11 わくわくキッズルーム	12 園庭開放	13	14
15	16 育児相談	17 育児相談	18 わくわくキッズルーム	19 園庭開放	20 育児相談	21
22	23 育児相談	24 育児相談	25 わくわくキッズルーム	26 園庭開放	27 育児相談	28
29	30	31				

※園庭開放は雨天中止となります。

※お子様を園内で遊ばせる際は、お子様から目を離さず、事故には十分注意して下さい。(園では責任を負いかねます。)

#### ① あらかわプレイルーム(令和5年度の予定:5/13, 5/27, 6/10, 6/24, 7/15, 8/5, 9/2, 9/16)

募集は令和5年1月より開始致します。ホームページ上のお問い合わせフォームからお申込み下さい。

対 象:2~3歳児 幼稚園部門未入園のお子様と保護者の方

時 間:10:00~12:00

場 所:幼稚園部門園舎及び園庭

費 用:1回500円(全8回 4000円)

内 容:製作、リトミック、歌、楽器、運動遊び、自由遊び等

申し込み:HP またはお電話にて必要事項(氏名、生年月日、住所、電話番号)をお伝えください。※途中参加可



#### ②園庭開放(毎週木曜日)

対 象:0~3歳児 未入園のお子様と保護者の方

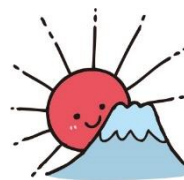
時 間:10:00~12:00

場 所:園庭※雨天中止

費 用:無料

内 容:園庭での自由遊び

申し込み:自由参加・自由解散となります。初めてのご来園時に登録を行います。



#### ③わくわくキッズルーム(毎週水曜日)

対 象:0~3歳児 未入園のお子様と保護者の方

時 間:9:45~11:45(自由参加・自由解散)

場 所:保育園部門1階(ランチルーム)

費 用:無料

内 容:自由遊び・手遊び・読み聞かせ/保育士による子育て相談実施

申し込み:予約制となっておりますのでホームページ上の予約フォームよりお申込みください。(初回利用時はお電話にてお申込みください。)

また、初めてのご来園時に登録を行います。



#### ④育児相談(毎週月・火・金曜日)

対 象:地域におすまいの子どもをもつ保護者の方

時 間:9:00~14:00

内 容:お電話にて育児に関する悩みや相談に対応いたします。



#### 新型コロナウイルス感染症対策について

感染症対策として以下のことにご協力下さい。

- ①ご来園時には検温、消毒をお願いします。
- ②保護者の方は必ずマスクを着用して下さい。
- ③体調のすぐれない方、またご家族に体調に心配のある方がいらっしゃる場合は、参加を見合わせてください。
- ④園内では食べ物は食べないでください。  
(水分補給はできます。)
- ⑤今後のコロナの状況により計画に変更が生じる場合がございます。その際はホームページでお知らせいたしますのでご確認ください。

